

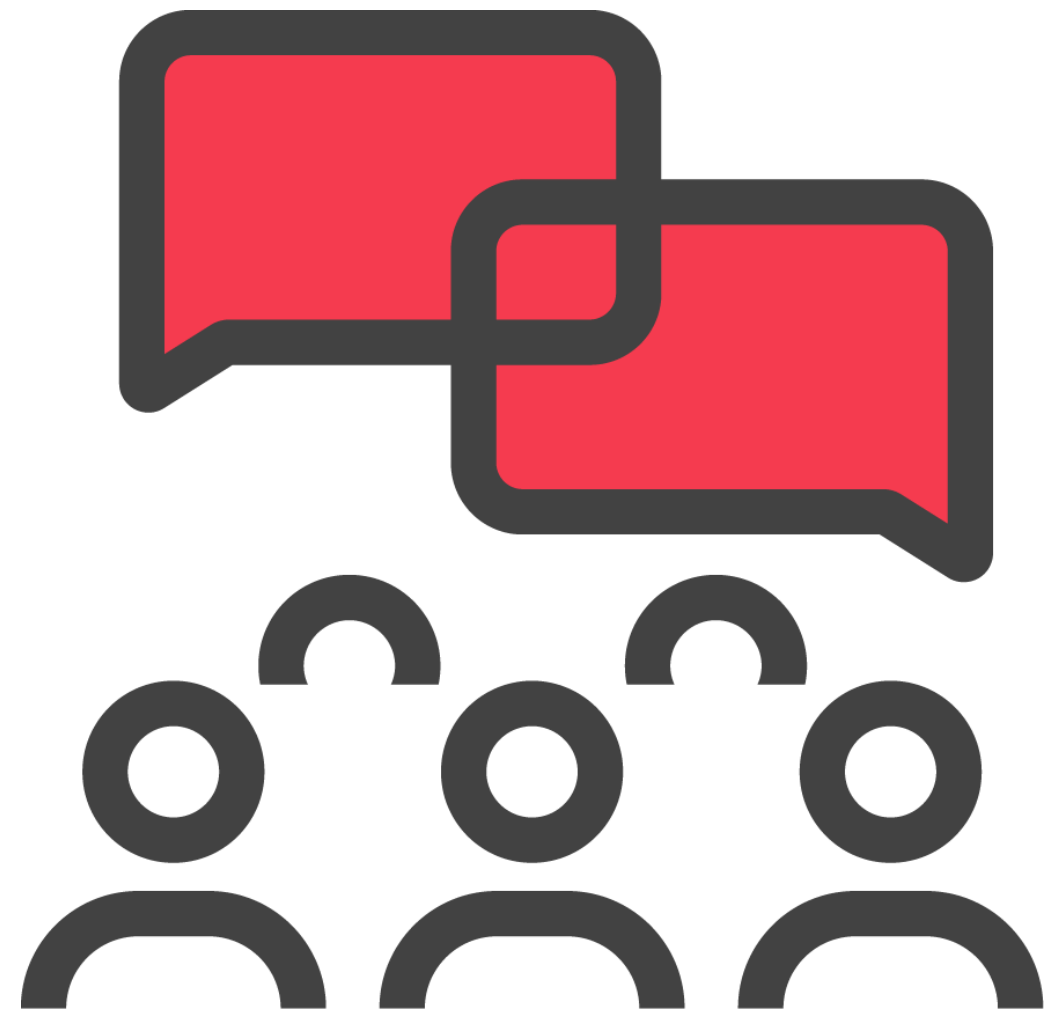
trescom



Claves para elaborar un
plan de comunicación
interna en la actualidad

La comunicación es un reflejo de la realidad. La situación actual requiere adaptar la forma de comunicar.

Porque, aunque nos cueste, ahora todo es diferente.



¿Por qué es clave este plan?

Evita la
incertidumbre

Incrementa la
colaboración y
compromiso

Mejora la
percepción
interna y
externa de
la
compañía

Fortalece el
liderazgo

Implica a los
empleados en la
estrategia

¿Cómo podemos conseguir todo esto? Te lo explicamos a continuación:

Crea una estrategia creativa y directa

Llegar a los empleados es un paso fundamental para conseguir el éxito de cualquier estrategia de comunicación interna. Obvio. Por eso, **es importante que presentes tu plan y tus mensajes de una forma original y atractiva.** Es importante ser cercanos y optar por un concepto acorde a las circunstancias que está viviendo la plantilla.



Cuida el storytelling

Transmite **ilusión hacia la vuelta a la actividad**. Necesitamos construir historias de contribución y superación que, a la vez, expliquen a los empleados qué papel representa cada uno en esta nueva realidad.

La conexión con el equipo es primordial, pero también definir metas, objetivos y procesos para crear una plantilla unida en esta nueva etapa.



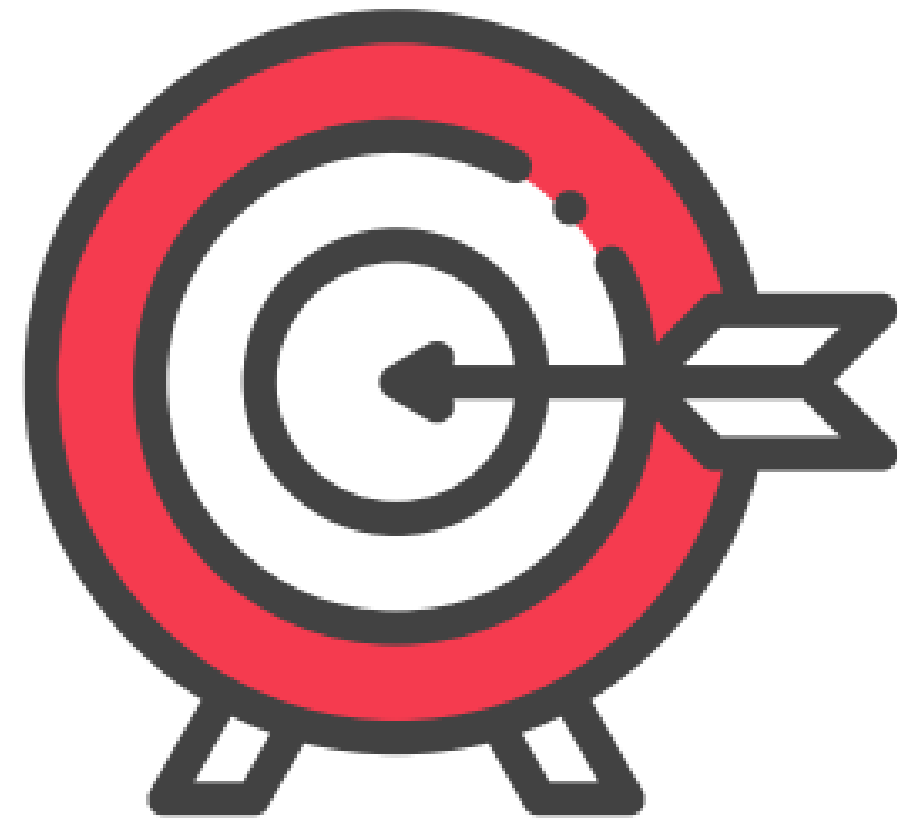
Genera experiencias

Plantea la fase de reincorporación como un nuevo reto apasionante en el que reduzcas las inseguridades. Asegúrate de que toda tu comunicación tiene en cuenta el estado emocional de tus empleados y **ayuda a transformar su miedo en impulso**. La escucha y la empatía te ayudarán a acertar en el tono.



Comunica en cascada

Es siempre un acierto. Los managers son una pieza clave para levantar el ánimo de la plantilla. **Los equipos se miran en sus responsables** y es necesario que estos conozcan previamente la estrategia que seguirá la compañía. De este modo, estarán preparados ante inquietudes o dudas que puedan surgirles a sus equipos.



Apuesta por eventos virtuales

Escucha las preocupaciones de tus empleados a través de eventos en directo en los que puedan charlar con la dirección y utiliza también la tecnología para crear nuevos eventos corporativos de ocio que les ayuden a desconectar de la rutina.



Utiliza la multicanalidad

Cada vez es más fácil estar conectado. Suple las experiencias presenciales con tus empleados con ideas creativas en formato virtual y conecta de forma directa con ellos.

Además, recuerda que las redes sociales son un verdadero escaparate de tu marca y de la realidad.

No te olvides de adaptar los mensajes en estos canales a los nuevos hábitos de los consumidores.



Smartphone

Webcam



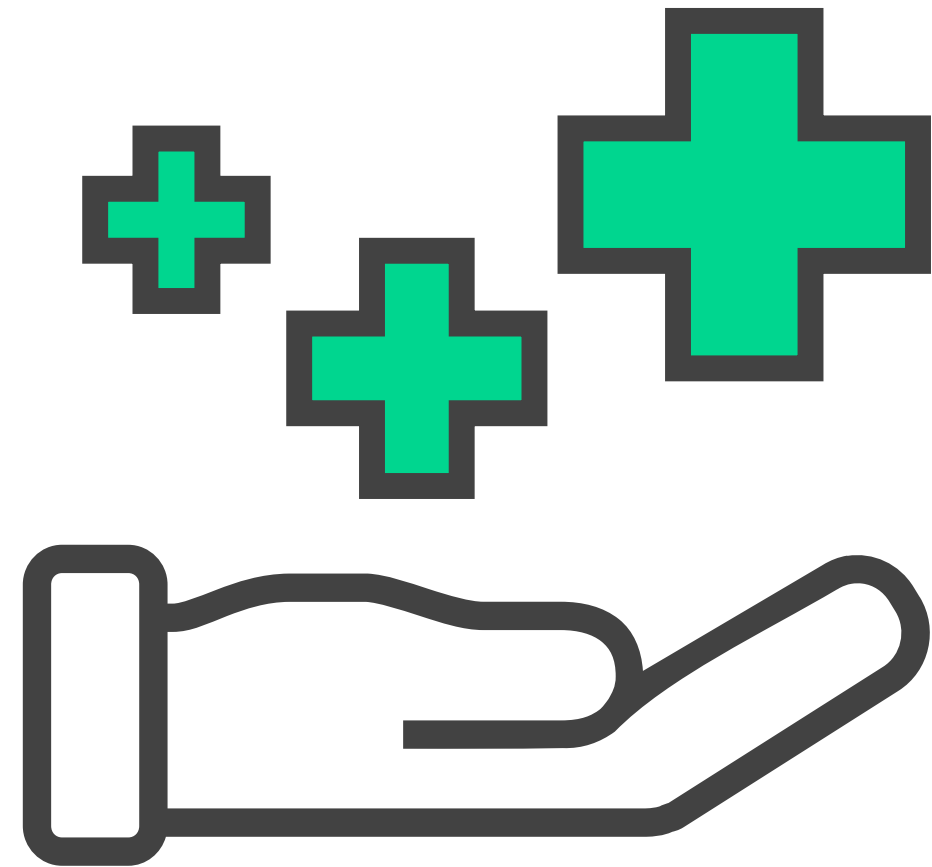
Pon en valor a tu plantilla

Reconocer el esfuerzo y dedicación que han realizado los empleados durante esta etapa de confinamiento es fundamental. Dar visibilidad a los **logros organizativos y realizar un reconocimiento explícito** en el que también se tenga en cuenta a aquellos que han estado desvinculados temporalmente de la actividad, será un punto a favor.



Refleja tus valores

Realiza acciones que reflejen los valores compartidos entre los empleados de distintos departamentos. Pon en valor la fuerza del compromiso dando voz a los empleados y reconstruye junto a ellos desde el orgullo de pertenencia. Multiplicar el peso de la cultura corporativa y los valores en tu día a día permitirá que **los empleados vuelvan a engancharse con el cómo y el por qué de la compañía.**



Potencia el sentimiento de equipo

Fomenta la cohesión en un entorno que aliente la conversación desde el punto de vista de los valores corporativos e identifica **embajadores de marca** que te ayuden en esta nueva etapa. Promover el sentimiento de pertenencia es más importante que nunca.



Prevé posibles situaciones de crisis

Estamos ante un escenario excepcional sin precedentes. Ahora más que nunca **necesitamos que la estrategia de comunicación sea fuerte** para anticiparse a los cambios y ofrecer respuestas ante los mismos.



No te olvides de...

Ser transparente

Comunicar de manera eficiente no es fácil y una consecución de ideas fuera de orden, una palabra fuera de sitio o un énfasis en un momento erróneo puede romper con la estrategia de comunicación planteada.

Conectar con tus empleados

A pesar de la distancia, hemos logrado una **cercanía** que debemos mantener conectando a nuestros empleados entre sí. Da visibilidad a las historias motivacionales y comparte recursos de apoyo emocional con la plantilla.

No te limites a informar

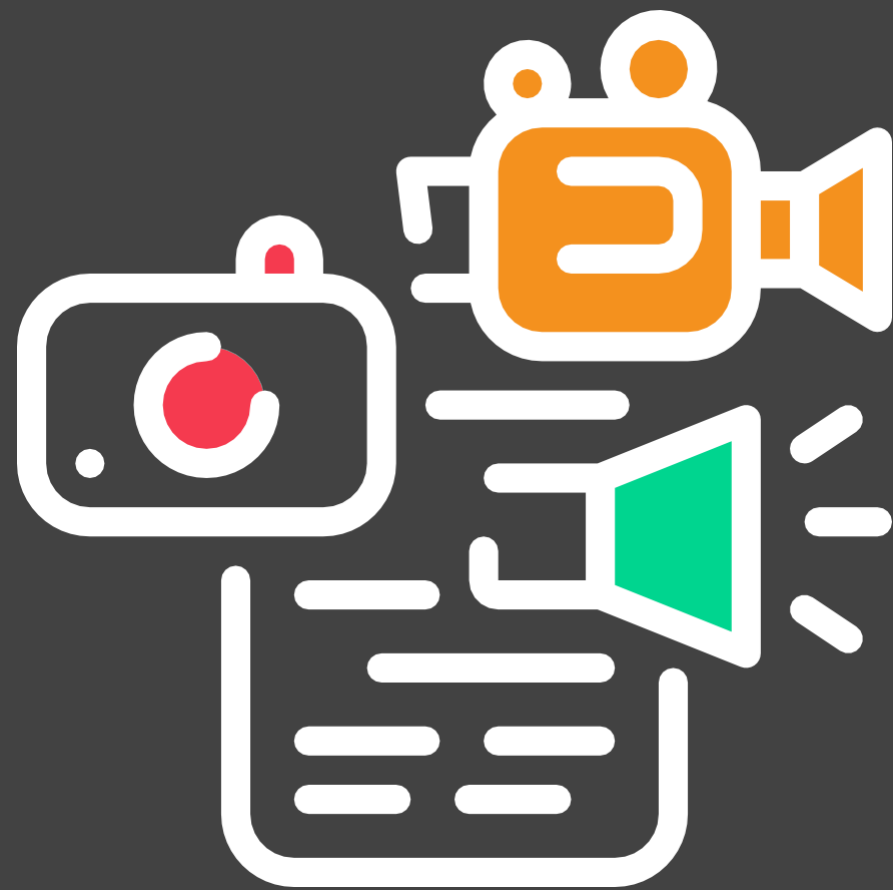
Debes visibilizar el liderazgo como una herramienta para **entender que las dificultades de los empleados** y ayudarles en todo lo posible para sacar la actividad adelante.

¿El resultado?

Un **equipo comprometido**, consciente de la importancia de su dedicación y esfuerzo para afrontar el cambio y salir reforzados de esta crisis. Escucharles y gestionar el *feedback* serán grandes aliados para recuperar la actividad con una **cultura corporativa más transparente y abierta**.



trescom



Para más indicaciones, contacta con nosotros:

Trescom

Plza. Carlos Trías Bertrán, 7.Planta 0

28020 Madrid

info@trescom.es

914 15868

trescom.es
